

6 lofts en un barrio chic de Alicante

LOFTS AGUILERA

Calle Enriqueta Elizacín 2, Alicante



PRECIOS

Loft A	82 m ²	319.900 €
Loft B	90 m ²	309.900 €
Loft C	84 m ²	289.900 €
Loft D	78 m ²	vendido
Loft E	74 m ²	vendido
Loft F	74 m ²	vendido

Espaciosos apartamentos tipo loft de doble altura en el exclusivo distrito de Benalúa, Alicante. En un edificio moderno con piscina y plazas de garaje, cerca de la costa, playas, el Palacio de Justicia, la estación de Renfe y centros comerciales como El Corte Inglés. Excelente inversión para una vida plena en la Costa Blanca. Cada loft cuenta con comodidades modernas, un diseño vanguardista y una terraza, ofreciendo una oportunidad única en el creciente mercado inmobiliario de Alicante.

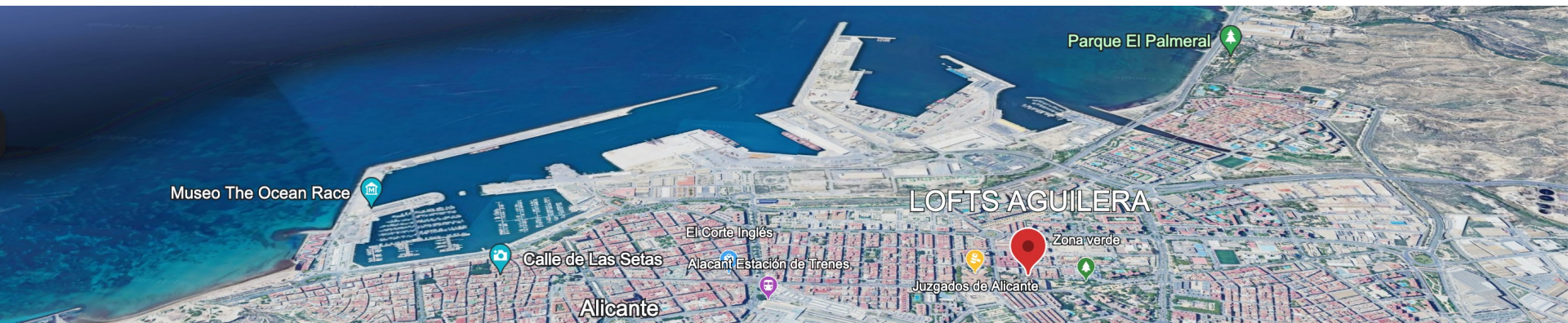
FACHADA



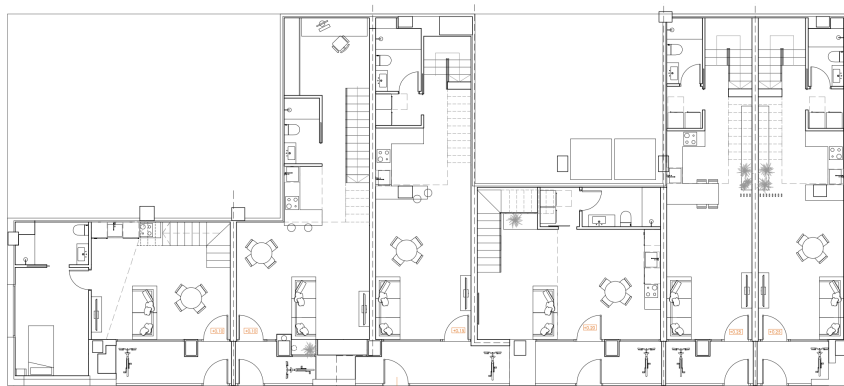
6 lofts en un barrio chic de Alicante

LOFTS AGUILERA

Calle Enriqueta Elizaicin 2, Alicante



Planta Baja



Loft A

Loft B

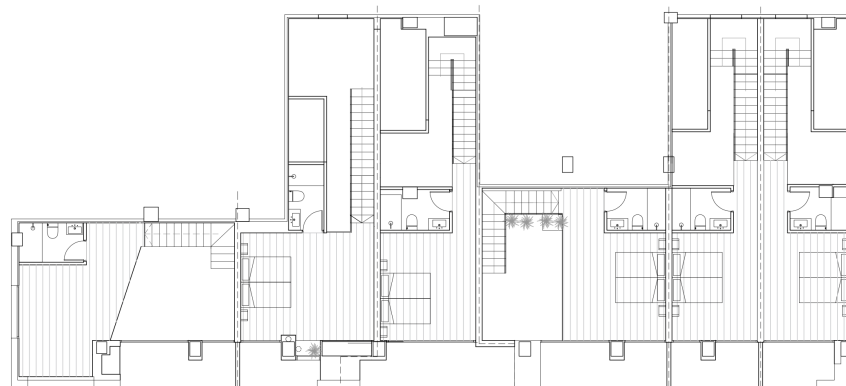
Loft C

Loft D

Loft E

Loft F

Planta Primera



Loft A

Loft B

Loft C

Loft D

Loft E

Loft F